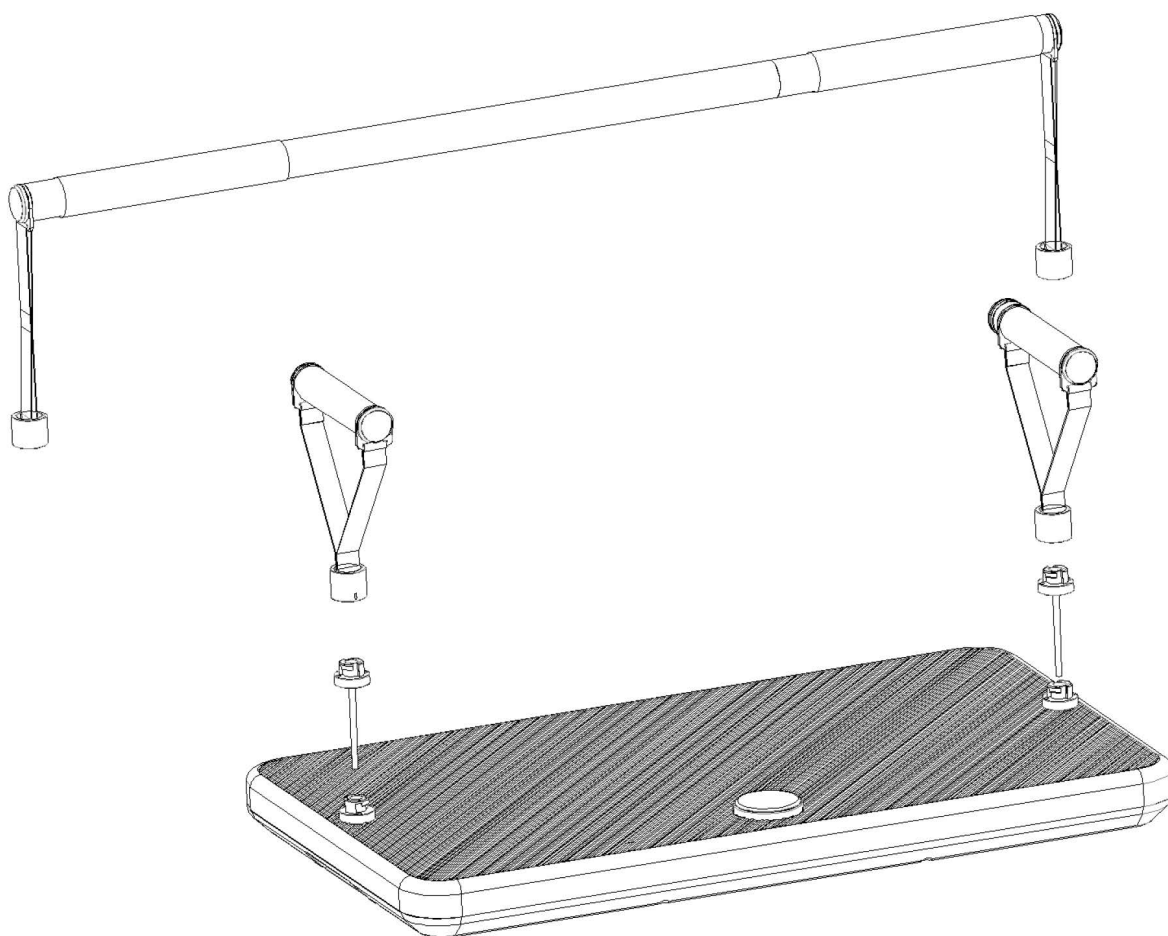


ФИТНЕС ПЛАТФОРМА UNIX FIT POWER STATION



ВАЖНО

Перед использованием устройства внимательно прочитайте инструкцию. Сохраните настоящее руководство для дальнейшего использования.

Характеристики продукта могут отличаться от представленных на фотографиях и могут быть изменены производителем без предварительного уведомления.

UNIX

Рады приветствовать вас!

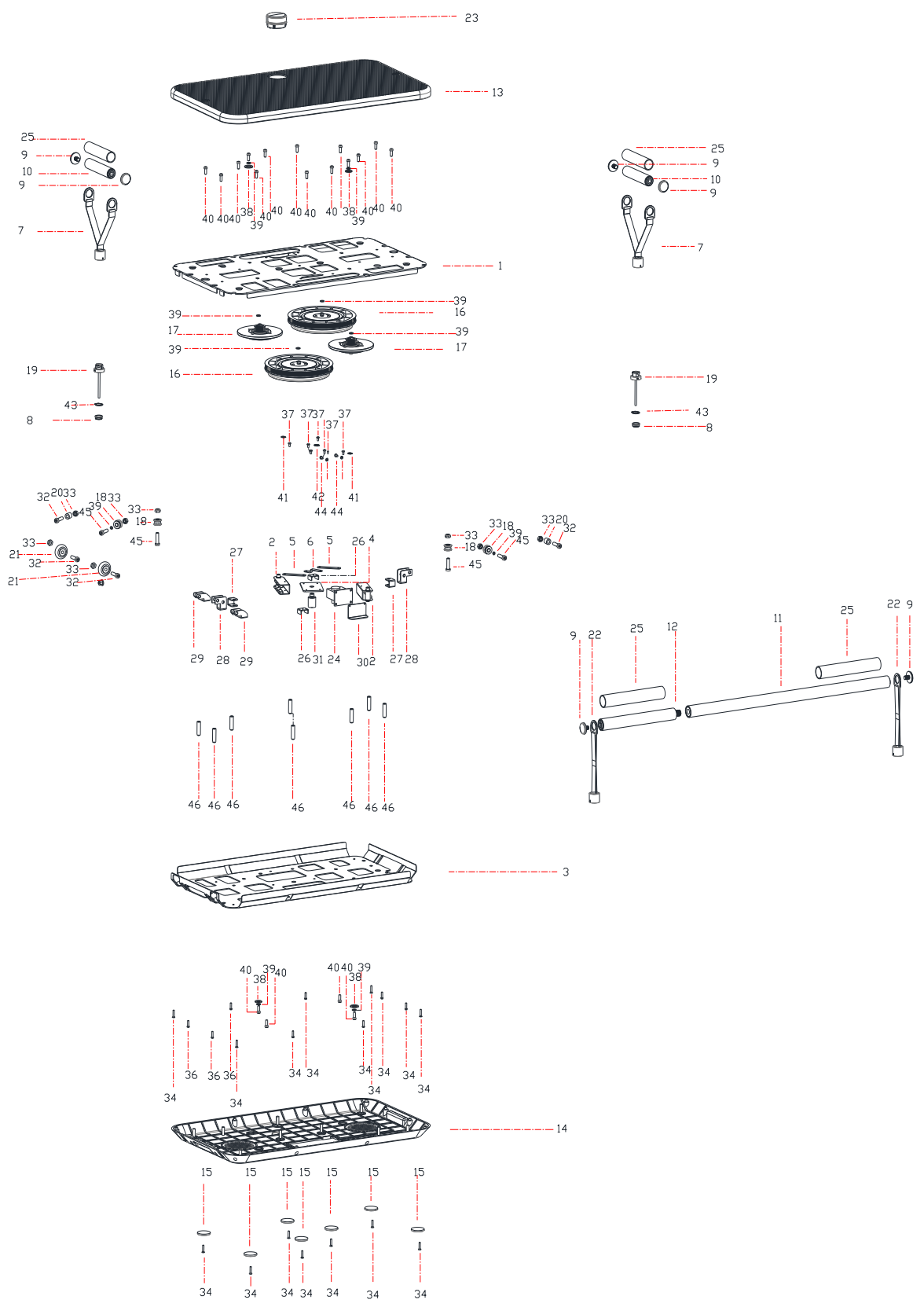
Спасибо, что выбрали продукцию нашего бренда. В целях вашей безопасности мы просим вас внимательно изучить инструкцию перед использованием. Если инструкция будет утеряна, вы всегда можете её скачать на официальном сайте unixfit.ru

UNIX заботится о своих покупателях, поэтому мы всегда готовы ответить вам на все возникающие вопросы по эксплуатации товара. Для этого обратитесь к своему продавцу или дилеру.

Мы постоянно развиваемся и предлагаем нашим клиентам лучшие и самые современные решения на рынке. Тренажёры и товары для активного отдыха **UNIX** уже более 10 лет пользуются популярностью. Полный ассортимент вы можете изучить на официальном сайте. Для этого наведите камеру на QR-код ниже.



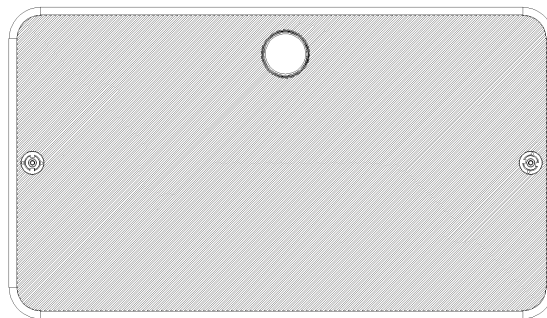
UNIXFIT.RU



| № | Название | Примечание | К-во | Един. |
|----|--|----------------|------|-------|
| 1 | Основная рама | | 1 | шт |
| 2 | Магнитное основание | | 2 | шт |
| 3 | Верхний усилитель | | 1 | шт |
| 4 | Крепежная пластина шатуна | | 1 | шт |
| 5 | Крепежная пластина тормоза | | 2 | шт |
| 6 | Крепежная пластина мотора | | 1 | шт |
| 7 | Короткая ручка | | 2 | шт |
| 8 | Петля | | 2 | шт |
| 9 | Заглушка | | 6 | шт |
| 10 | Поручень | | 2 | шт |
| 11 | Перекладина | | 1 | шт |
| 12 | Перекладина 2 | | 1 | шт |
| 13 | Верхний корпус | | 1 | шт |
| 14 | Нижний корпус | | 1 | шт |
| 15 | Подножка | | 7 | шт |
| 16 | Ременной шкив | | 2 | шт |
| 17 | Шкив | | 2 | шт |
| 18 | Направляющее колесо | | 4 | шт |
| 19 | Трос | | 2 | шт |
| 20 | Рукав из ПВХ | | 2 | шт |
| 21 | Транспортировочное колесо | | 2 | шт |
| 22 | Длинная ручка | | 2 | шт |
| 23 | Компьютер | | 1 | шт |
| 24 | Мотор | | 1 | шт |
| 25 | Удерживающая втулка | | 4 | шт |
| 26 | U-образный металлический профиль 1 | | 1 | шт |
| 27 | U-образный металлический профиль 2 | | 2 | шт |
| 28 | U-образный металлический профиль 3 | | 2 | шт |
| 29 | U-образный металлический профиль 4 | | 2 | шт |
| 30 | L-образный металлический профиль 5 | | 1 | шт |
| 31 | Цилиндрический металлический профиль 6 | | 1 | шт |
| 32 | Шестигранный винт с плоской головкой | M8×30 длина 15 | 4 | шт |
| 33 | Нейлонная гайка | M8xH7.5xS14 | 6 | шт |
| 34 | Винт с крестообразным профилем и потайной головкой | ST4.2x20xΦ7 | 11 | шт |
| 35 | Винт с крестообразным профилем и потайной головкой | M4*6 | 1 | шт |

| | | | | |
|----|--|-------------|----|----|
| 36 | Винт с крестообразным профилем самонарезной | ST4.2x16xΦ8 | 8 | шт |
| 37 | Винт крестообразный с проклейкой резьбы | M4*8 | 8 | шт |
| 38 | Обычная шайба | Φ10.4×Φ20×2 | 4 | шт |
| 39 | Обычная шайба | d6×Φ12×1.6 | 12 | шт |
| 40 | Винт шестигранный с плоской круглой головкой | M5*15*S4 | 18 | шт |
| 41 | Стопорное кольцо вала | D10 | 2 | шт |
| 42 | Стопорное кольцо вала | D12 | 1 | шт |
| 43 | Стопорное кольцо вала | D20 | 2 | шт |
| 44 | Прокладка крестообразная самонарезная | ST4.2x16xΦ7 | 2 | шт |
| 45 | Винт шестигранный с плоской круглой головкой | M5*10*S4 | 8 | шт |
| 46 | Цилиндр | | 8 | шт |

1. Основные компоненты



Силовая станция



2 троса



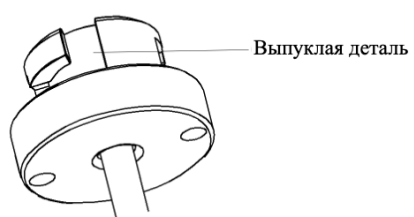
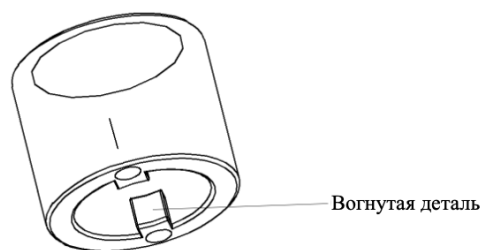
2 ручки



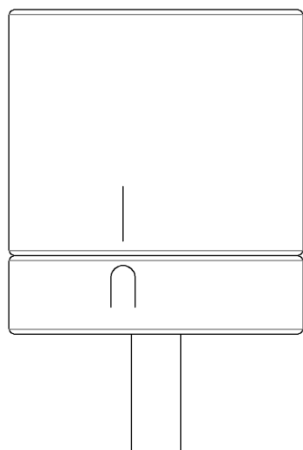
1 перекладина

2. Сборка ручки

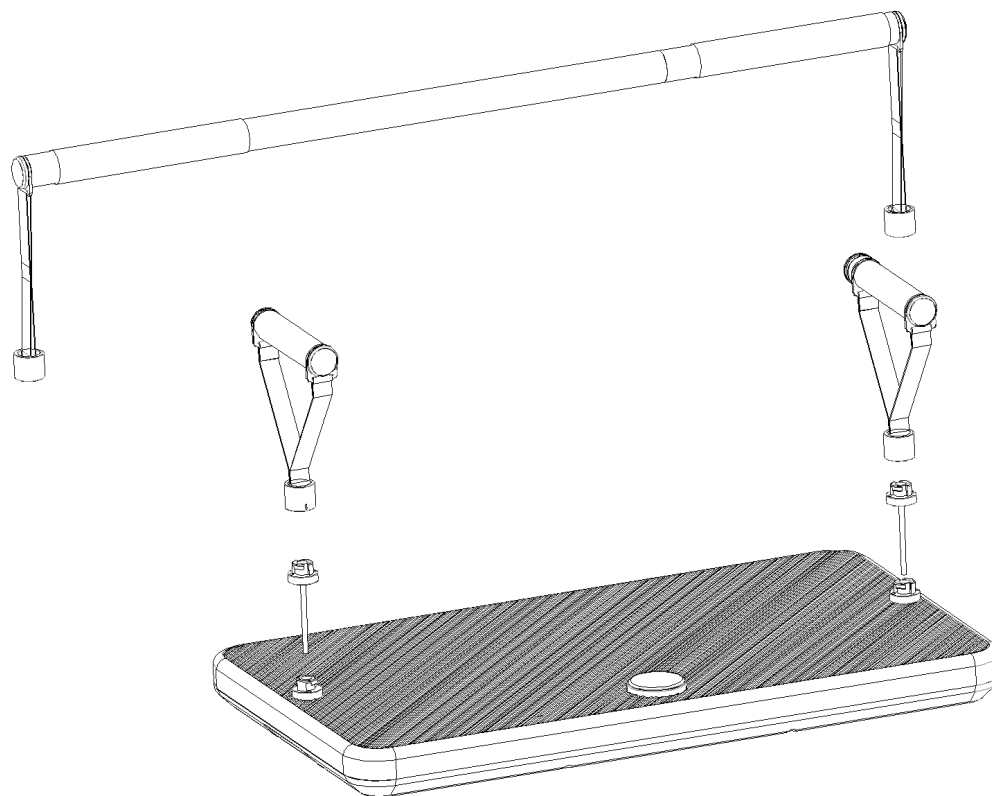
1. Соедините выпуклые и вогнутые детали вместе



2. Проверните детали до совпадения значков I и U, чтобы зафиксировать их.



3. Сборка изделия



4. Использование компьютера

Руководство пользователя

Описание работы:

1. После включения компьютера по умолчанию запускается циклическое отображение параметров тренировки. В состоянии циклического отображения мигает значок и отражается значение соответствующей функции.

Порядок параметров: Сопротивление Время сегмента Число калорий

Нажмите вращающуюся кнопку, чтобы переключить отображение функции. Нажмите и удерживайте кнопку в течение 3 секунд, чтобы сбросить все значения и вернуться в режим ожидания.

2. Поворот кнопки позволяет выбрать один из 32 сегментов сопротивления. Вращение по часовой стрелке увеличивает значение, вращение против часовой стрелки, наоборот, уменьшает.

Основные функции:

1. Нажмите на кнопку в режиме ожидания, чтобы перевести систему в рабочее состояние, и через 3 секунды начнется отсчет всех параметров тренировки.

После остановки движения на 6 секунд система переходит в режим паузы. После повторного нажатия на кнопку режим тренировки возобновляется вместе с отсчетом параметров.

Если в течение двух минут в режиме паузы не выполняется никаких действий, система автоматически переходит в спящий режим, а тренировка завершается.

Для выхода из спящего режима нажмите любую кнопку.

Параметры экрана:

1. Scan: Отображает параметры, сменяя их каждые 3 секунды.

2. Resistance stage: Текущий уровень сопротивления;

3. Time: Время текущей тренировки;

4. Frequency: Количество движений за текущую тренировку;

| | | |
|----------|------------------|--|
| Параметр | Scan | Текущие параметры, сменяются через 3 секунды |
| | Resistance stage | Сегменты 1-32 |
| | Time | 0 мин 00 сек - 99 мин 59 сек |
| | Frequency | 0~9999 |
| | Calorie | 0~9999 ккал |

5. Calories: примерное число потраченных за текущую тренировку калорий.

Технические характеристики:

Размер в сборе: 70,1 * 40,1 * 5,8 см

Вес: 15 кг (без аксессуаров), 18,4 кг (с аксессуарами)

Система сопротивления: EcbMagntio drive system

Количество уровней: 32

Максимальная мощность: 25 кг на каждую сторону, 50 кг на обе стороны

Источник питания: Ограниченный

Вход: 100-240 Вт 50/60Гц

Выход: 9 Вт =1А

Максимальный вес пользователя: 120 кг

Материал: силикон, ABS, нержавеющая сталь и алюминиевый сплав

Стандарт качества: GB17498.1/2-2008

Квалифицированная оценка качества

Ответственное лицо: 03

**Тренируйтесь
вместе с *UNIX***